

# 虹ヶ丘小学校 わくわく プラザだより



川崎市 虹ヶ丘小学校わくわくプラザは、公益財団法人かわさき市民活動センターが運営しています。

住所：川崎市麻生区虹ヶ丘 1-21-2

電話：044-987-1544

わからないことがあれば  
でんわをください



ホームページ  
二次元コード

雨の季節が近づいてきました。雨の日のわくわくプラザでは、室内遊びや体育館遊びをして過ごします。最近、さまざまなボードゲームやカードゲームを広げて、みんなでワイワイと遊ぶ姿が以前よりも多く見られるようになりました。今月も楽しい活動をたくさん用意して、みんなを待っています！

## 6月の予定

月	火	水	木	金	土
1	2	3 こ文へ行こう	4	5	6 8:30 開室
8 ポッチャにちょうせん!	9 はじめてのボードゲーム (キャプテンリノ)	10	11	12	13 8:30 開室
15 こんちゃれ~30日まで	16	17 工作の日	18	19	20 8:30 開室
22 よみきかせ 子ども運営会議	23	24 マンカラ大会	25	26 はじめてのボードゲーム おりがみの日	27 8:30 開室
29	30				

### こ文へ行こう ~虹ヶ丘こ文の名物・梅シロップができるまで~

【日時】 6月3日(水) わく出発 13:30 わく帰着 15:45 (予定)

【内容】 虹ヶ丘こども文化センターには梅の木があり、5月下旬から6月上旬にかけて実を収穫しています。今年はその梅を使って、梅シロップ作りに挑戦します。地域の方に作り方を教えていただきながら、楽しく季節の体験をしましょう。

【もちもの】 □底が深めのタッパー もしくは 大きめのビン □マスク □長袖の服 □軍手

【申込】 後日「安心でんしょぱと」でお送りする参加申込アンケートに回答してください。

(申し込み締め切り6月2日(火) 18:00まで)

※参加しない児童は、プラザ室で通常の活動をして過ごします。

※雨天の場合は、梅シロップづくりの活動だけ行います。





## こんちゃれ (こんげつのちゃれんじ) ……今月の種目は 高速めくり

6月15日(月)から30日(火) 室内自由遊びの時間にできます。

他のこども文化センターやわくわくプラザでも同じ種目で記録を目指して挑戦しているお友だちがいます。辞書をめくって、できるだけ早く文字を見つけるゲームです。

## はじめてのボードゲーム

ゲームのやりかたをおぼえて、ともだちとたのしもう!

● 6月9日(火) 10日(水) 2日間にわたって、大きな「キャプテン・リノ」がプラザ室に登場! 期間限定で特別なボードゲーム体験ができます。

● 6月26日(金) Viva Topo! / ねことねずみの大レース



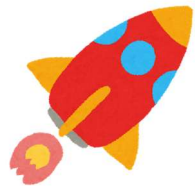
大きなキャプテン・リノ



## ボッチャにちょうせん 6月8日(月)

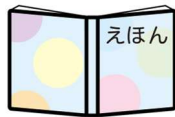
だれでも たのしめる パラスポーツの「ボッチャ」であそぼう

ルールは かんたんだから、はじめてでも すぐにたのしめるよ。めざせナイスショット!



## 工作の日「カサブクロ・ロケット」6月17日(水)

「傘袋」で ロケットをつくろう! いつもは すててしまう傘袋が、よくとぶロケットにへんしんします。つくって とばして、みんなで たのしもう



## よみきかせ 6月22日(月)

わくわくには たくさんの本が あります。そのなかでも とっておきの一冊を みんなでいっしょに たのしもう! 友だちに 知らせたい本があったら、スタッフまでおしえてね



## 子ども運営会議 6月22日(月)

わくわくプラザを みんなで たのしいじかんにするために、わくわくでのあそびのないようや、そのルールについて かんがえます。みんなのこえをきかせてね



## ～子ども運営会議で決めました～「マンカラ大会」6月24日(水)

5月の子ども運営会議で決まった「マンカラ大会」をやります!

虹ヶ丘小わくのマンカラチャンピオンはだれになるかな?

※少しのコツと運で勝負が決まるボードゲーム「マンカラ」は、多くのわくわくプラザやこ文で取り組まれています。



## おりがみの日 6月26日(金)

地域ボランティアさんが季節に応じた作品や、遊べるおりがみ等を教えてくれます。一緒に楽しもう!

【もちもの】自分で使いたいおりがみがある人は、もってきてね





毎日にぎやかな虹ヶ丘小わくわくプラザの様子です。



「マンカラのやり方をおぼえよう！」  
「かんたんだよ!」「だいじょうぶだよ!」



わくわくでは、ペットボトルキャップが おもちゃです。きれいな壁ができました。



こちらのグループでは、ペットボトルキャップを積んで、その高さを楽しんでいました。



LAQ ブロックで毎日見事な作品が作られています。



「おりがみの日」久しぶりのおりがみ遊びでは、集中して作品を作っていました。



「工作の日～うちわづくり～」事前に準備した絵柄だけでなく、今年はオリジナルイラストの作品が多数見られました。使ってみてね

## わくわくプラザからのお知らせ・お願い

- お迎えや申込等でわくわくプラザに来室される際は、学校東門をご利用ください。安全管理のため、ご協力をお願いいたします。
- 7月1日（水）は川崎市制記念日となり、学校は休みで、わくわくプラザは朝8：00から開室します。
- 学校夏休み期間中は、学校校舎設備の工事のため、虹ヶ丘こども文化センターで開室する予定です。詳しくは、安心でんしょぱと、次回わくわくプラザだより7月号でお知らせします。

インフルエンザ、ノロウイルス等、感染症により学級・学年閉鎖になった場合、閉鎖期間中は当該学級・学年の児童はこども文化センター及びわくわくプラザを利用できません。

台風などで学校が臨時休校となった場合、わくわくプラザも臨時休室となります。また、学校休校日においては、午前6時からわくわくプラザ開室前に神奈川県全域、東部地方・西部地方（川崎市に限らない）に暴風警報・暴風雪警報・特別警報が発令継続中の場合、わくわくプラザは休室となります。なお、警報が解除された場合も開室いたしませんので、ご了承ください。

個人情報保護・犯罪被害防止の観点から、原則として、行事や施設内で撮影した写真や動画は、インターネット上（SNS・ブログ・ホームページ等）へ公開しないでください。

こども文化センター及び、わくわくプラザに関わる意見・要望等は、虹ヶ丘こども文化センター（987-3654）、虹ヶ丘小学校わくわくプラザ（987-1544）、又は公益財団法人かわさき市民活動センター（430-5603）までお寄せください。なお、お問い合わせ内容の正確な把握とサービス向上のために、通話の内容を録音する場合がございます。予めご了承ください。

