



渡田小学校わくわくプラザ TEL: 044-344-4955

住所: 川崎区田島町1-4-1

2026年 6月号



2次元コード

川崎市 渡田小学校わくわくプラザは、公益財団法人かわさき市民活動センターが運営しています。

ぬりえ大賞

決まったテーマのぬりえを塗って、掲示します。
今月もたくさん参加してね!!



こどもリーダー会議

6月17日(水)

14:30~15:00(予定)

内容:「夏休みの予定」について はなし
あうよ♪



2026レレハナクラブ (ウクレレ) 募集開始開始します♡

今年度も毎月定期的にウクレレの練習日を設け、舞台発表を目的に練習をおこなっていきます。
詳しくは申込み用紙をごらんください。
申込み用紙はわくわくにあります。必要な方はわくわくプラザにとりにくるかお子さんにもたせる旨を伝えてください。

募集期間: 6月1日(月)~6月15日(月)
年度途中での、追加募集はいたしません。



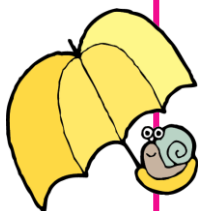
わたいだわくわく おりがみっこクラブ

「秘密のキャラクター」

6月18日(木)

14:30~15:30

毎月、みんなといっしょに
おりがみ工作をしましょう♪



わくわく SDGs 工作

「変わり絵カード」

6月25日(木)

14:00~15:30

参加費:無料

参加したい人は当日来室してください。

(7月~3月) こどもリーダーを ぼしゅう します!

わくわくプラザの 子どもリーダーになって かつやくしませんか?

たいへんなこともおおいけれど、「やってみて よかった!」とおもえるよう、リーダーが
かならず ささえます。ぎょうじ の楽しい けいかくを たてたり、じゅんびをしたりして、
わくわくプラザを もり上げましょう! 3月31日まで いっしょに かつどうするよ♪

ぼしゅうきかん: 6月8日(月)~13日(土)

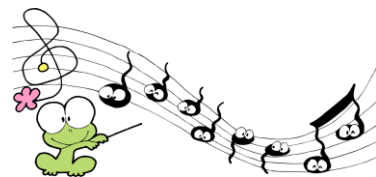
ぼしゅうにんすう: 10人程度

もうしこみ方法: リーダーに「もうしこみようし」をもらってね

とうひょう日: 6月22日(月)・23日(火)

※その日に来ている子どもたちで投票します

けっかはっぴょう: 6月29日(月) ※とうせんしたひとだけ はっぴょうします



【こどもリーダーのしごと】

こんにちのはのかい しかい ・ そとあそびの たいそうかかり ・ ハロウィンのけいかく
クリスマス会のけいかく ・ リーダーのおてつだい など

わくわく遠足「干潟館へいこう！」

7月1日(水)8:30~14:00予定

わくわくプラザからとびだして、みんなで干潟館へ遠足に行きましょう♪

いつもとちがうともだちと話してみても、新しい仲間をふやしましょう。きっとたのしいよ♪

対象：わくわくプラザ登録児童 定員：25名

※「友達と一緒になければキャンセルする」、「一緒のグループでなければキャンセルする」等の申し出は受付られません。ご了承ください。

集合・解散：渡田小学校わくわくプラザ 8時30分集合/14時00分解散(予定)

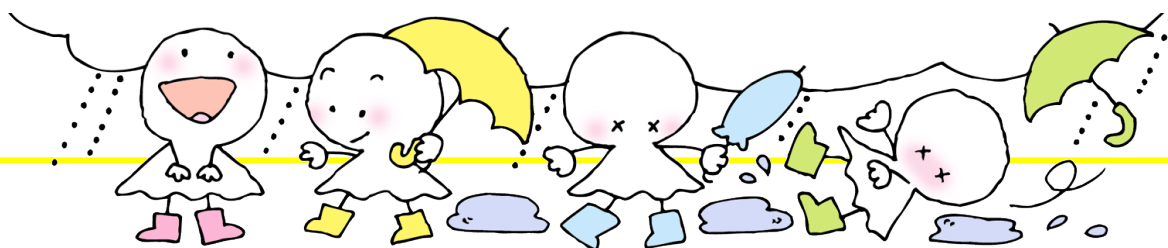
参加費：500円(交通費・おやつ代として)※当選後のお支払いとなります。

申込期間：6月8日(月)~6月18日(木)18時まで(時間厳守)

※申込者が定員を上回った場合は、6月19日(金)14時わくわくプラザにて抽選を行います。結果は、わくわくプラザに掲示、ホームページ、お電話にてご連絡します。

(6月20日までにご連絡しますお電話のなかった場合は落選となります。)

詳しくは、申込書にてご確認ください。申込書はわくわくプラザにあります。



保護者懇談会&

親子ウクレレ教室

7月4日(土)

9:30~11:00

日頃のこどもたちの様子等をお伝えした後、親子でウクレレの体験をしてみませんか??
レレハナクラブの子の演奏もあります。

参加される方は当日来室してください。

※個人情報保護・犯罪被害防止の観点から、原則として、行事や施設内で撮影した写真や動画は、インターネット上(SNS・ブログ・ホームページ等)へ公開しないでください。

おやつで取り扱う食品にアレルギーが含まれる場合は、原材料の一部除去ができないため、食品の提供はできませんのでご了承ください。
なお、参加についてはご相談ください。わくわくプラザの会計報告、おやつ集計報告はプラザ室に掲示してあります。

こども文化センター及びわくわくプラザに関わるご意見・ご相談等は、田島こども文化センター(366-2806)・

渡田小学校わくわくプラザ(344-4955)又は公益財団法人かわさき市民活動センター青少年事業課(430-5603)まで

お寄せください。なお、お問い合わせ内容の正確な把握とサービス向上のため、通話内容を録音する場合がございます。予めご了承ください。



7月1日(水)市制記念日は学校はお休みです。わくわくは8:00から開室しています。学校の正門はあいていませんの間違えのないようにお願いします。
1日利用するかたは二次元コード、お弁当、水筒、学習道具をもってきてください。
またお休みの日は来室予定時刻も忘れずに入力してください。

わくわくに来てから、学校に忘れ物を取りに行くことはできません。
保護者の方ととりに行く場合は17:00までにとりにいくようお願い
いたします。

また、植木の水やりも17:00以降はできませんので校舎の方には
いかない様をお願いいたします。

【安心でんしょばと】

★10時までに入力が間に合わなかった時は必ず子どもたちが帰ってくるまでにわくわくプラザに連絡ください。子どもたちが帰って来ると、登室確認でお時間をいただくこともありますのでご協力お願いします。

★学校のある日は、入室予定時刻の入力は必要ありません。土曜日、長期休暇中は入力してください。

★休み連絡以外の内容はお電話または直接スタッフまでお願いいたします。

★個人的な連絡はお電話または直接来室で話してください。

【持ち物】

★お金・スマートフォン・おもちゃ・ぬいぐるみ・マンガ・雑誌・化粧品など学校に持ってきてはいけないものは、トラブル防止のため、わくわくプラザにも持ち込めません。

★うわばきの汚れ、サイズ確認ため定期的に持ちかえるようお願い
いたします。

★わくわくに忘れ物をした場合、こちらからは連絡はいたしませんのご理解お願いいたします。

★持ち物には必ず記名をお願いします。

【帰宅時間について】

お子さんの意思による時間変更は安全の面から、対応できません。

【服装】

★わくわくプラザは床に座っての活動が多いです。華美な服装、ショート丈、肌が見える服装は避けるようお願いいたします。

★わくわくプラザで貸し出した服は洗濯して返却をお願いします。

下着に関しては新しい物を返却してください。

5月の活動風景

