



川崎市 渡田小学校わくわくプラザは、公益財団法人かわさき市民活動センターが運営しています。



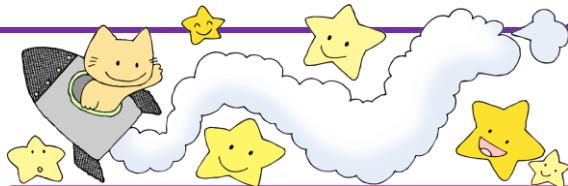
## ぬりえ大賞

決まったテーマのぬりえを塗って、掲示します。  
今月もたくさん参加してね！！

## こどもリーダー会議 7月6日(月)

14:30~15:00(予定)

内容:「夏休みの予定」について はなし  
あうよ♪



## 2026レレハナクラブ (ウクレレ) 練習開始します



ウクレレは毎日自由にひけますが、  
みんなで練習する日程は以下の日です。  
月曜日は1年生と初級の子  
水曜日・金曜日は昨年から行っている子を中心に行っ  
ていきます。時間はその学年の下校時間に集まったタイ  
ミングで行っています。  
(16:00 時前には終了しています)  
がんばっていきましょう！！

## わたいだわくわく おりがみっこクラブ

### 『七夕おりがみ』

7月7日(火)・8日(水)

14:30~15:30

毎月、みんなといっしょに  
おりがみ工作をしましょう♪



## わくわく SDGs 工作

夏休みに行うよ！！

お楽しみに♡



## 夏休み期間中の昼食提供実施についてのお知らせ

学校長期休業日の昼食提供につきまして、2026年度夏休み期間中の実施をいたしま  
す。

詳しい内容につきましては、「安心でんしょばと」等にて配布させていただきます。

- 1 実施期間: 2026年7月21日(火)~8月26日(水)まで  
※土曜日、日曜日、祝日、お盆期間(8月10日(月)~14日(金))  
は対象外となります。
- 2 費用: お弁当1食562円(税込)  
(お箸やスプーンなどはご持参ください)
- 3 対象: わくわくプラザに登録をしている1年生~6年生

※わくわくプラザで昼食提供を利用するには、わくわくプラザの登録が必要です。

※昨年度中に、昼食提供注文サイト「おいしいネット!」の利用登録をされた方は、引  
続きご利用になれます。ただし、学年など登録情報の確認を行ってください。





わくに来てから、学校に忘れ物を取りに行くことはできません。  
保護者の方ととりに行く場合は17:00までにとりにいくようにお願いします。  
また、植木の水やりも17:00以降はできませんので校舎の方にはいかない様  
お願いします。

### 【安心でんしょばと】

- ★10時までに入力が間に合わなかった時は必ず子どもたちが帰ってくるまでにわくわくプラザに連絡ください。子どもたちが帰って来ると、登室確認でお時間をいただくこともありますのでご協力をお願いします。
- ★学校のある日は、入室予定時刻の入力は必要ありません。土曜日、長期休暇中は入力してください。
- ★休み連絡以外の内容はお電話または直接スタッフまでお願いいたします。
- ★個人的な連絡はお電話または直接来室で話してください。
- ★一人帰りの方はできるだけ30分単位にご協力をお願いします。
- ★QRコードを無くした場合速やかにお知らせください。  
再発行にはお時間をいただいています。

### 【持ち物】

- ★お金・スマートフォン・おもちゃ・ぬいぐるみ・マンガ・雑誌・化粧品など学校に持って来てはいけないものは、トラブル防止のため、わくわくプラザにも持ち込めません。
- ★うわばきの汚れ、サイズ確認ため定期的に持ちかえるようにお願いします。
- ★わくわくに忘れ物をした場合、こちらからは連絡はいたしませんのご理解お願いいたします。
- ★持ち物には必ず記名をお願いします。

### 【帰宅時間について】

- ★お子さんの意思による時間変更は安全の面から、対応できません。

### 【服装】

- ★わくわくプラザは床に座っての活動が多いです。華やかな服装、ショート丈、肌が見える服装は避けるようにお願いします。
- ★わくわくプラザで貸し出した服は洗濯して返却をお願いします。  
下着に関しては新しい物を返却してください。



z ども文化センター及びわくわくプラザに関わるご意見・ご相談等は、田島ども文化センター（366-2806）・  
渡田小学校わくわくプラザ（344-4955）又は公益財団法人かわさき市民活動センター（430-5603）まで  
お寄せください。なお、お問い合わせ内容の正確な把握とサービス向上のため、通話内容を録音する場合がございます。予めご了承ください。

おやつで取り扱う食品にアレルギーが含まれる場合は、原材料の一部除去ができないため、食品の提供はできませんのでご了承ください。  
なお、参加についてはご相談ください。わくわくプラザの会計報告、おやつ集計報告はプラザ室に掲示してあります。

※個人情報保護・犯罪被害防止の観点から、原則として、行事や施設内で撮影した写真や動画は、インターネット上（SNS・ブログ・ホームページ等）へ公開しないでください。

6月の活動風景

わくわくお話し会



ぬりえ大賞スペシャル

