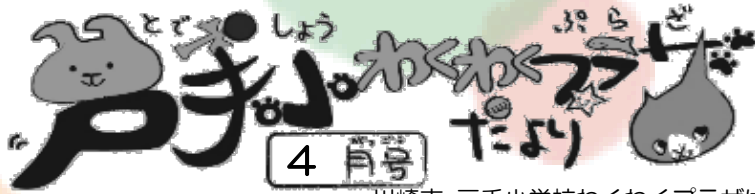


2026年度 戸手小学校わくわくプラザだより



住所 川崎市幸区戸手本町 1-165

電話 044-522-3722

公益財団法人
かわさき市民活動センター



川崎市 戸手小学校わくわくプラザは、公益財団法人かわさき市民活動センターが運営しています。

日	月	火	水	木	金	土
			1 みんなであそぼう	2 みんなであそぼう	3 みんなであそぼう	4
5	6 入学式・始業式 子どもリーダー会議	7 わくわく探検	8	9 2年～給食開	10	11
		いったん帰宅してからのわくわくプラザ利用はできません。わくわくプラザを利用するときはお弁当が必要です。				
12	13 1年給食開始	14 わくわく探検	15 子ども会議 & 避難 訓練	16	17	18
19	20	21	22	23	24	25
26	27	28 わくわくシネマ	29	30		

みんなであそぼう！

1日(水)～3日(金) 10:00～11:30

対象：当日の利用児童全員

1年生のみなさん、ようこそ！

みんなでいっしょに校庭で集団遊びをしてみましょう。

雨の場合は中止です。

子どもリーダー会議

6日(月) 15:40ごろまで

対象：2年生以上の希望者

子ども会議に向けて話し合ったり役割分担をするよ。

当日立候補をお待ちしています！

子ども会議 & 避難訓練

15日(水) 16:30ごろまで

対象：当日の利用児童全員

自分たちのことは、自分たちで決めよう。

戸手小学校わくわくプラザでは、子どもたち自身の手で作っ

ていくわくわくプラザを目指して、毎月「子ども会議」をして

います。会議の後は、避難訓練をします。

わくわくシネマ

28日(火) 17:00ごろまで

対象：当日の利用児童全員

この日はみんなで映画をみます！

たんけんたい わくわく探検隊

7日(火)～17日(金) 15:00～16:00

対象：はじめてわくわくプラザを利用する1年生

2年生以上のお兄さん・お姉さんが、1年生ひとりひとりと

手を繋いで、いっしょにわくわくプラザを探検してくれるよ。

参加した人は名札にわくわく探検隊シールをプレゼント！

いってみよう！わくわく

対象：1年生 期間：4月1日～30日

はじめてわくわくプラザに来た日に「芽」

2回目の日には「つぼみ」

3回目の日には「花」のシールをプレゼント！

花のシールがもらえるころには、わくわくマスターになっ

ているかも！4月の間にぜひわくわくプラザに遊びに来て

みてね！

※シールは16:00頃までに配布する予定です。配布の

タイミングより早く退室した場合、個別での配布や後日の

配布はありません。

※シールの配布は4月のみです。

★3月子ども会議報告★

3月の目標は「やってもいいこととやってはいけないことの区別をつける」でした。

3月の5分間遊びは、王様ドッジ、何丁目何番地

ブリスビーおに でした。4月の5分間遊びはお休みです。

議題は、「シルバニアファミリーの小さい部品をみんなが間違

えずに片づけられるようにするには」でした。缶に片づける部

品の写真を撮って缶の蓋にはっておくことになりました。

保護者の皆様へのおしらせ

小学校の行事に伴うわくわくプラザ利用についてのお知らせ

4月14日(火) 小学校防災引き取り訓練

- ① 保護者が小学校から児童を引き取り後にわくわくプラザを利用する場合
児童を戸手小学校から引き取った後すぐに保護者がプラザ室まで送り届けてください。
いったん下校してからのわくわくプラザの利用はできません。
- ② 保護者が小学校引き取り訓練に参加せずわくわくプラザを利用する場合
戸手小学校からの指示に従ってください

4月28日(火) 小学校保護者懇談会

小学校保護者懇談会の日わくわくプラザは大変混雑します。

児童の安全と保護者への確実な引き渡しを最優先するため、以下についてご理解ください。

- ・この日に利用する方は、前日までに2026年度の利用登録をお済ませください。
- ・わくわくプラザ利用登録(更新を含む)受付、子育て支援・わくわくプラザ利用登録受付
スポーツ安全保険加入申し込み手続きは17時から開始します。
- ・懇談会終了後お迎えの場合はお迎え時間を16時に設定してください。
懇談会終了時間がずれた場合でも、わくわくプラザへの連絡は必要ありません。
- ・この日は、児童向けに「わくわくシネマ」を実施します。「ただいまの時間」「10分間学習」
「外遊び」は実施しません。また「部屋遊び」は17時からとなります。予めご了承ください。

2026年度「わくわくプラザ」「子育て支援・わくわくプラザ」登録受付について

受付日・・・2026年3月2日(月)～

受付時間・・・<平日> 授業終了時～18:00まで

<土曜日> 8:30～18:00まで

<土曜日以外の学校休業日(春休み等)> 8:00～18:00まで

【保護者の皆様へ 大切なお願い】

☆大切なお子さんを1年間お預かりするための手続きです。時間には十分余裕をもってお越しください。

☆児童の安全と活動を優先としますので、保護者の皆様にはお待ちいただく場合があります。

- ・毎日の下校時間、行事開催中などは児童対応を優先させるため長時間お待たせすることとなります。
行事のない日の17:00～の時間帯が比較的スムーズな場合が多いためこの時間の来室をおすすめします。
- ・4月は特に利用人数が多く、お待たせする可能性が高くなります。予めご了承ください。

わくわくプラザは年度ごとの登録です。

2025年度利用していた方でも、4月1日～の利用には再度登録が必要です。

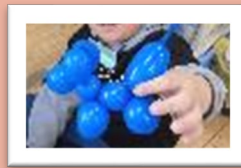
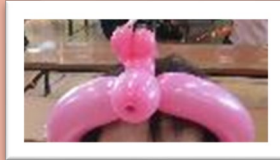
～おやつについて～

おやつはWEB申込みが変わっています。詳しくは安心でんしょばとで配信されているお知らせをごらんください。

- ◆生もの(ヨーグルト、プリン、パン、果物など)は持ち帰りできません。保護者が当日来室していただいた場合のみお渡しできます。
- ◆おやつの預かりは、当日を含む3日間までとなります。

こども文化センター及び、わくわくプラザに関わる意見・ご相談等は、幸こども文化センター(044-544-1489)戸手小学校わくわくプラザ(044-522-3722)又は公益財団法人かわさき市民活動センター青少年事業課(044-430-5603)までお寄せください。なお、お問い合わせ内容の正確な把握とサービス向上のために、通話内容を録音する場合がございます。予めご了承ください。また個人情報保護・犯罪被害防止の観点から、原則として行事や施設内で撮影した写真や動画は、インターネット上(SNS・ブログ・ホームページ等)へ公開しないでください。

戸手小学校わくわくプラザ 3月の様子



たかはしさんのバルーンアート教室 チャレンジ編
チャレンジ編は、自分で作れるものを作りた分だけ作れます。いろんな作品ができました！

卒業・進級おめでとう会
こども実行委員の企画・運営で
協力ゲームなどをしました。
みなさん、卒業・進級おめでとうござ
います！



顔がはっきり写った写真は、
プラザ室に掲示しています。
ぜひご覧ください！



プラザ室は、新年度を迎える準備
が整いました。

「1ねんせいのおくら」は、4月の
行事「わくわく探検」で使います。
満開になるのをみんなで楽しみに
しています★

