



公益財団法人  
かわさき市民活動センター

川崎市日進町こども文化センターは、公益財団法人かわさき市民活動センターが運営しています。

〒210-0026 川崎市川崎区堤根 34-15 ふれあいプラザかわさき 3階  
☎044-230-1818 わからないことがあれば、おでんわください  
※駐車場はありませんので、ご利用の際は公共交通機関でおこしください。

ホームページはこちら➡

毎月更新しています。  
ぜひご覧ください♪



【開館時間】 月～土曜 9:30～21:00  
日曜・祝日 9:30～18:00

〔開館日〕年未年始(12/29～1/3)を除く毎日



- 入館票に電話番号の記載をお願いします。館内での怪我や事故など、ご家庭への緊急連絡に利用します。
- 飲食については学習室のみでお願いします。ゴミはお持ち帰りください。
- 乳幼児室では、使用したおもちゃの消毒作業をお願いします。  
又、乳幼児だけにせず、保護者の方は目を離さないようお願いします。
- 自転車・キックボードではなく歩いてご来館ください。
- 子どもたちのみでエレベーターは乗らないでください。  
又、階段の駆け上がり駆け下りは危ないので止めましょう。
- ウォータースタンドご利用の際は、マイボトルをご持参ください。
- 忘れ物の保管期間は3か月です。  
期限を過ぎたものに関しましては、処分させていただきますので、お早めのお引き取りをお願いします。
- 下校後直接来館することはできません。一度帰宅してから遊びに来てください。



暑い日は水分補給が大事です。  
マイボトルを持参して、  
ウォーターサーバーを是非  
ご利用ください。

モジュちゃん



## ●お知らせ●

### 夏休み期間中のご文開館について

川崎小学校夏休み期間中(7/16(木)～8/25(火))は川崎小学校改修工事のため、川崎小わくわくプラザは日進町こども文化センターにて開室となります。

そのため、下記期間においては、一部の部屋の利用ができなくなります(その他の部屋は通常通り利用できます)

ご不便をおかけしますが、ご理解の程よろしくをお願いします。

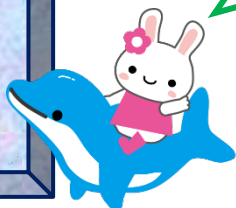
期間：7/14(火)～8/26(水)

使用できない部屋：集会室、遊戯室

※上記期間中は卓球およびピアノの利用ができません。



Instagram  
始めました!!  
フォローをお願いします!



毎年恒例のご文まつりですが、今年は秋頃開催を予定しています。詳しくは、ご文だよりまたはHP・Instagramにて掲載します。



## 行事の予定

### てづくり教室 画用紙で作るじゃぼらうちわ

手作りうちわで暑い夏を乗り切ろう！

**7/10(金) 15:00~16:00**

対象：小学生 定員：15名  
費用・申込：なし 持ち物：持ち帰り用の袋



### いちごぐみ 足形スタンプ

夏をテーマにした背景の台紙を、可愛い足形で飾りましょう。

**7/7(火) 10:30~11:30**

対象：乳幼児親子 費用：なし 定員：10組  
申込：6/26(金)~7/4(土) 17:00



■定員のある行事は、申込み期間最終日の翌日 11:00 より公開抽選いたします■

## 活動風景

「てづくり教室」で子どもたちが作りました。世界に一つだけの作品にほっこり。

「いちごぐみ」世界の言葉を使って歌やダンスを楽しみました。

「集会室であそぼう」ドッジビーという柔らかいフリスビーでのドッジボールが特に大盛況でした。



## ASCL(アスクル)のご案内

ASCL(アスクル)は小学生が放課後、学校から直接こども文化センターに来館できる制度です。

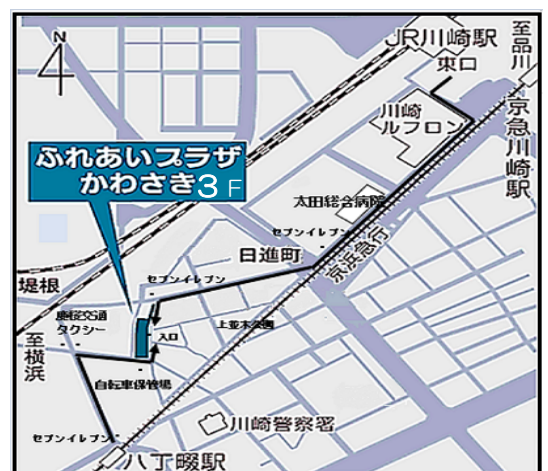
アスクルに登録することで、学校の授業終了後、ランドセルを背負ったまま、直接こども文化センターに来て遊ぶことができます。

利用を希望する児童(保護者)は、ASCL 申込書を利用するこども文化センターへ提出してください。(申込みは無料です。随時受け付けています。)

※**ASCL(アスクル)は年度ごとの登録**です。前年度にアスクルを利用されていた方でも、改めて登録が必要です。**新年度も引き続き利用希望の方は、こども文化センターまでお問合せください。**



## こども文化センター地図



☆JR「川崎駅」徒歩 20分

☆JR・京急本線「八丁畷駅」徒歩5分