

# 新作小学校 わくわくプラザだより

2026年  
7月号

新作小学校わくわくプラザ 044-857-4120 〒213-0014 高津区新作 1-9-1



## 7月の予定

弁当が必要な日



日	月	火	水	木	金	土
			1 8:00 開室 はまぎん遠足	2	3	4 8:30 開室 
5	6 こんちゃれ週間	7	8 イラスト投票	9 イラスト発表	10 保護懇談会 缶バッジ作り	11 8:30 開室 
12	13 ぶっくんくらぶ 工作の日	14	15 みんなの会	16	17	18 8:30 開室 
19	20	21 8:00 開室 夏休みお楽しみ工作 こんちゃれ	22 8:00 開室 	23 8:00 開室 	24 8:00 開室 水遊びの日	25 8:30 開室 
26	27 8:00 開室 夏休みお楽しみ工作 	28 8:00 開室 	29 8:00 開室 	30 8:00 開室 スライムづくり	31 8:00 開室 	

## 2026年度 第1回 わくわくプラザ保護者懇談会

＼ お子さまの放課後の様子を知りながら、オリジナル缶バッジを作ませんか？ ／

日頃より、わくわくプラザの活動にご理解・ご協力をいただきありがとうございます。

今年度第1回保護者懇談会を開催いたします。4月から6月までの子どもたちの様子や活動の様子、夏休みの利用についてお話しさせていただきます。

また、懇談会参加の方は、終了後にオリジナル缶バッジ作りはいかがですか？お子さまとの思い出の写真や、お子さまが描いたイラストを使って、世界にひとつだけの缶バッジを作ることができます。ぜひお気軽にお越しください。未就学児の弟妹も一緒に参加いただけますので、ぜひお気軽にお越しください。

【日時】2026年7月10日(金)17:00~18:00

【場所】新作小学校 わくわくプラザ

【懇談会内容】子どもたちの様子・夏休みの利用について・質疑応答・希望者は缶バッジ作り

★7/2にでんしょぼとにて、わくわく保護者懇談会のメールを配信します。  
お手数ですが、でんしょぼとのメールアンケートのご入力をお願いします。

●缶バッジ作り希望の方は下記をご確認し、事前準備をお願いします。

- ・直径7.5cmの丸形缶バッジ 1個 100円
- ・缶バッジ用の写真・イラストをご準備ください。

10cm×10cm以上のサイズでご用意ください(四角でOK)。

- ・当日、缶バッジ作成用の機械で直径7.5cmの丸形に裁断いたします。
- ・写真用紙よりもコピー用紙程度の薄い紙がおすすめです。

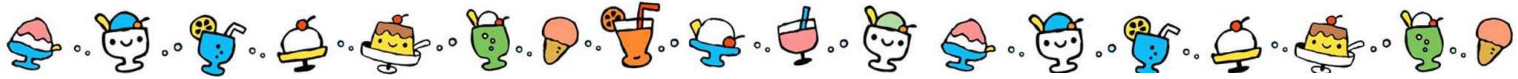
・念のため同じ写真やイラストを2枚ご持参ください。お子さまが描いたイラストでも作成できます。

・事前にご用意いただかなくても、当日お子さまと一緒に参加し、こちらで用意した用紙に絵を描いて作成することもできます。

※在庫状況により、お一人様1個までとさせていただきます場合があります。

※参加費は当日保護者の方がおつりなくお支払いください





## ぬいえ・イラスト大賞

7/8(水)…投票日  
7/9(木)…大賞の発表



## ぶっくんクラブ

7/13(月)

13時50分頃～

今月は何のおはなしかな♪お楽しみに！

## ～工作の日～

### 「カラフルふうしゃ」

7/13(月)～7/17(金)

時間：自由遊びの時間

定員・参加費：なし



## みんなの会 (子ども運営会議)

7/15(水)

実行委員の人を中心に、夏休みのお約束などをおはなししたいと思います。



## ～こんちゃれ～「ナンバータッチ」

7/21(火)～7/24(金)

自由遊び時間にやります

定員 なし 参加費 無料

こんちゃれ～今月のチャレンジ～は川崎市内のわくわくプラザ&こ文で同じ種目に挑戦し、記録を競いあっています。



## ～夏休み特別イベント お楽しみ工作～

夏休みは1週間ごとに毎週いろいろな工作をします！！

どんな工作をしようかな♪お楽しみに。



## 「夏だ！！わくわく 水遊びの日」

7月24日(金) 10:30～11:15頃



※参加を希望する方は開始時間の30分前までに登室してください。体調等、ご家庭で確認をお願いします。

定員：なし 参加費：無料 申込：なし 持ち物：水着・バスタオル・サンダル（サンダルでの登室はご遠慮ください。）（必要な方：ゴーグル）持ち物を1つでも忘れた場合は参加できません。

水鉄砲類の持ち込みは自由ですが、威力が強いものなどはお避け下さい。

参加につきましては、全体へのお声がけ後、お子さんご自身の意思で準備して参加を行います。個別のお声がけはいたしませんので、参加についてはご家庭でも事前にお子さんとお話してください。なお、当日の状況によりお子さんが参加されない場合もございます。

## たんじょう会

毎月、手形と質問カードでお祝っています。

7月生まれの方はスタッフに声をかけてね。

手形とメッセージは  
掲示後、月末にお渡しします。



★印の下記2つのイベントは**事前の申込みが必要な有料イベント**となります。

参加希望の方は、**保護者の方が参加費をお持ちになり、プラザ室にてお申込みください。**

※申込書は事前にお渡しできます。参加費と一緒に締め切りまでに保護者の方が申込みに来てください。（お子様による申込みはお受けできません。）

## ★有料工作「オリジナル缶バッジを作ろう！」7月10日(金) 14:30～15:30

《申込期間》 おたより配布～7/8(水)17時00分まで

《定員》なし 《材料費》 一人1個100円(2個まで)

【缶バッジ用の写真・イラストについて】



・10cm×10cm以上のサイズでご用意ください(四角でOK)。

当日、缶バッジ作成用の機械で直径7.5cmの丸形に裁断いたします。

・写真用紙よりもコピー用紙程度の薄い紙がおすすめです。

・念のため同じ写真やイラストを2枚ご持参ください。お子さまが描いたイラストでも作成できます。

・事前にご用意いただかなくても、お子さまがこちらで用意した用紙に好きな絵を描いて作成することもできます。

## ★有料工作「ふわふわスライムを作ろう！」7月28日(火) ①10:30～ ②14:00～

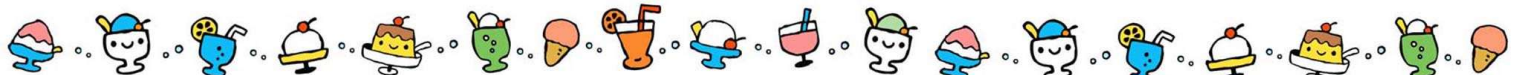
《申込期間》 7/1(水)～7/15(水)17時00分まで

《定員》なし 《参加費》100円

ふわふわマシュマロのような、触り心地のいいスライムを作りましょう♪



8月の告知 8/12(水)「水遊び」、8/14(金)「新作カレーの日」、8/17(月)・18(火)「かき氷の日」



## ～7月1日(水) わくわくプラザを利用される方へ～

- ・7月1日(水)は市制記念日のため、開室時間は8時～18時です(子育て支援申込者は19時まで)。
- ・学校がない日のため利用予定の方は ①入室時間 ②退出時間 ③帰宅方法 の入力をお願いします。
- ・二次元コードをリュックサックや手提げバッグに付け替えていただき、忘れないようご準備ください。  
(帰宅後はランドセルへの付け替えをお願いします。)
- ・昼にわくわくプラザを利用される方は弁当・水筒を忘れずお持ちください。
- ・わくわくプラザを経由し民間学童に行く方は、**お弁当はどちらで食べるかをお子さんに伝えてください。**



## でんしょぼとの入力について



- 学校のある日は、「退出予定時間」と「帰宅方法」の2つの入力をお願いします。入室時間の入力は下校時間をわくわくでも把握しているので不要です。
- 夏休みの利用予定の方は「**来所予定時刻**」「**退所予定時刻**」「**備考設定**」を入力ください。  
来所予定時刻を30分程度過ぎて来室が確認できない場合は、安全のためメールを送信いたします。  
お電話で連絡が必要な方は10:00以降に順次確認をいたします。  
※お休みの方は利用予定の削除または、保護者連絡機能にて「休み」のご連絡をお願いします。  
※夏休みは、自宅からの利用になるので安全確認のため入室時間も忘れずに入力してください。
- 退出予定時間は15分単位の入力**をお願いします。  
帰宅時間が数分単位で細くなると、児童の帰宅が続いてしまい確認作業に追われてしまいます。お迎えの場合は多少前後しても大丈夫です。一人帰りでご都合の悪い際はご相談ください。  
また、お電話で“今すぐ帰宅”の連絡をいただくことがありますが、外遊びやおやつなどすぐに帰ることが難しい時もあります。余裕のある時間での帰宅方法の変更に協力ください。



## 夏休みの利用について



**もちもの:二次元カード、帽子(必要な方はわかるところに名前記載済みの日傘)、水筒(水またはお茶)、学習道具、ハンカチ、弁当(12:00以降も利用される方)、リュック**

- ※お弁当箱に入らない大きなゼリー、エネルギー補給ゼリー、海鮮等の要冷蔵品、お菓子類(熱中症対策タブレット含む)はNGです。
- ※お弁当は涼しい場所で保管しますが、ご家庭でも保冷剤を活用する等、傷みにくい工夫をお願いします。
- ※熱中症対策のため、熱中症指数の高い日の外遊びは中止とします。



## 夏休み期間中の昼食提供実施についてのお知らせ

学校長期休業日の昼食提供につきまして、2026年度夏休み期間中の実施をいたします。  
詳しい内容につきましては、「安心でんしょぼと」等にて配布させていただきます。

- 1 実施期間：2026年7月21日(火)～8月24日(月)まで(20日間)  
※土曜日、日曜日、祝日、お盆期間(8月10日(月)～14日(金))は対象外となります。
- 2 費用：お弁当1食562円(税込) ※お箸やスプーンなどはご持参ください
- 3 対象：わくわくプラザに登録をしている1年生～6年生  
※わくわくプラザで昼食提供を利用するには、わくわくプラザの**登録が必要**です。  
※昨年度中に、昼食提供注文サイト「おいしいネット!」の利用登録をされた方は、引続きご利用になれます。  
ただし、学年など登録情報の確認を行ってください。  
学校長期休業日の昼食提供につきまして、2026年度夏休み期間中の実施をいたします。  
詳しい内容につきましては、「安心でんしょぼと」等にて配布させていただきます。



台風などで学校が臨時休校となった場合、わくわくプラザも臨時休室となります。また、学校休校日においては、午前6時からわくわくプラザ開室前に神奈川県全域、東部地方・西部地方(川崎市に限らない)に暴風警報・暴風雪警報・特別警報が発令継続中の場合、わくわくプラザは休室となります。なお、警報が解除された場合も開室いたしませんので、ご了承ください。

子ども文化センター及び、わくわくプラザに関わるご意見・ご相談等は、末長子ども文化センター(044-877-5540)、新作小わくわくプラザ(044-857-4120)、又は公益財団法人かわさき市民活動センター青少年事業課(044-430-5603)までお寄せください。  
なお、お問い合わせ内容の正確な把握とサービス向上のために、通話の内容を録音する場合がございます。予めご了承ください。個人情報保護・犯罪被害防止の観点から、原則として、行事や施設内で撮影した写真や動画は、インターネット上(SNS・ブログ・ホームページ等)へ公開しないでください。わからないことがあれば、おでんください。



# 新作小学校わくわくプラザ 6月の活動風景です♪



「こんちゃれ」  
今月は～高速めぐり～

「ぶっくんクラブ」  
ボランティアの方による読み聞かせです。

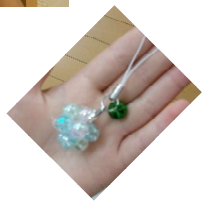
「イラスト大賞」  
今月の1位～3位です。



「工作の日」  
今月は「ピョンピョンかえる」。跳ねる瞬間みんな大喜びでした♪



「リンリン♪ビーズチャームを作ろう！」  
今月の有料ビーズ工作です。キラキラビーズの素敵な作品ができました。



「プラザ室の様子」  
校庭は学年関係なく仲良く元気に遊び、室内では友だちと一緒に作品をつくったりして楽しんでます♪

