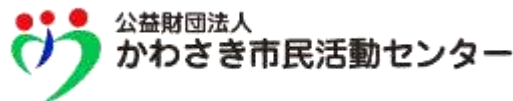


田島小学校わくわくプラザだよ



2025年
12月号

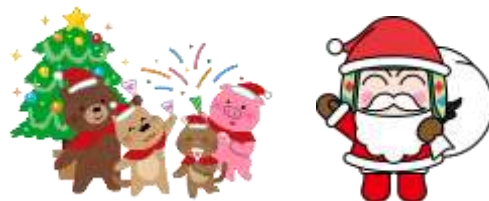
田島小学校わくわくプラザ 川崎区渡田 1-20-1 044-333-8266
渡田こども文化センター 川崎区渡田 1-15-5 044-344-7425



開室時間：平日は授業終了後から 18:00 まで
土曜は 8:30 から 18:00 まで
(平日のみ、子育て支援・わくわくプラザは 19 時まで)

川崎市 田島小学校わくわくプラザは、
公益財団法人かわさき市民活動センターが運営しています。

寒くなってきましたが、風邪などひかないように体調管理
に気をつけて、楽しい年末年始を過ごしましょう♪



12月の予定

日	月	火	水	木	金	土
	1 ムービーデー	2	3 オセロ大会	4	5 マンカラ大会	6 8:30 開室
7	8 	9	10 わくチャレンジ 12月後半分 おやつ締切	11 こども運営会議	12	13 8:30 開室
14	15	16 	17 工作タイム (2年生以上対象)	18 工作タイム (1年生対象)	19	20 8:30 開室
21	22	23	24 	25 8:00 開室 1分おやつ締切	26 8:00 開室	27 8:30 開室
28	29 (休日)	30 (休日)	31 (休日)	1/1 (休日)	1/2 (休日)	1/3 (休日)

冬休みの利用について

期間：12月25日(木)～1月7日(水) 【12月29日～1月3日までわくわくプラザは休室】

開室時間：平日 8:00～18:00 (子育て支援事業 19:00) 土曜日 8:30～18:00

持ち物：でんしょばと二次元コード・お弁当・水筒・学習道具・ハンカチ・ティッシュ・うわばき

★でんしょばとの入所予定時刻の入力をお願いいたします。予定時刻を過ぎても来室しない場合は確認メッセージを送信いたします。

★わくわくプラザは 8:00 開室です。安全のため開室時間前から待つことのないように家を出る時間を調整してください。

冬休み期間中の昼食提供テスト実施についてお知らせ

学校長期休業日の昼食提供につきましては、多くの利用保護者の方々より長期休業中での昼食提供継続を望むご要望をいただいております。そのようなことから、冬休みも本格実施を見据えたテスト実施を全施設で行うことが決まりました。詳しい内容につきましては、わくわくプラザより「安心でんしょばと」等にて配布させていただきます。また、今回はテスト実施であり、今後、学校長期休業日における昼食提供の実施をお約束するものではありませんのでご了承ください。

- 1 実施期間：2025年12月26日、2026年1月5日、6日の3日間(予定)
- 2 費用：お弁当1食562円(税込) (お箸やスプーンなどはご持参ください)
- 3 対象：わくわくプラザの登録をしている1年生～6年生

※わくわくプラザで昼食提供を利用するには、わくわくプラザの登録が必要です。



行事は状況により変更になる場合があります。

ムービーデー



日時：12/1（月）
14：00～15：30（予定）
何をみるかは見てからの楽しみ！

工作タイム ～クリスマスカード作り～



日時：12/17（水）14：00～16：00（予定）
12/18（木）15：00～16：00（予定）
※一人1回の参加です。

オセロ大会

日時：12/3（水）
14：30～16：00（予定）

マンカラ大会



日時：12/5（金）
14：30～16：00（予定）

こども運営会議



日時：12/11（木）
15：30～15：45（予定）

わくチャレンジ



日時：12/10（水）
14：30～16：00（予定）
今回は「わなげ」です。みんなの挑戦をまっています！

学習タイムについて

わくわくプラザでは学校の宿題など落ち着いて取り組む環境を確保するため、学習タイムの時間にわくわくプラザを利用している児童全員が学習を行います（全施設共通）。学習教材を持たせる等、ご協力をお願いします。

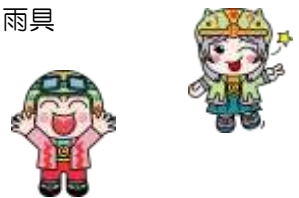
- ◆平日…17：00～17：30
- ◆土曜日・学校休業日…9：00～9：30

川崎区第1・第2・第3グループ合同事業

「あそぶ！たのしむ！川崎ふれあいフェスタ 2025」～WAKUDOKI♪あつまれ宮前小～

川崎区9館のこども文化センター9館と17のわくわくプラザのみんなで「舞台発表」「ゲーム」「工作」を楽しみましょう！

日時：2026年1月31日（土）13：00～16：00※雨天決行・荒天中止
集合・解散場所：田島小学校わくわくプラザ 集合時間：12：00 解散時間：17：00（予定）
会場：川崎市立宮前小学校体育館 持ち物：上履き、ハンカチ、水筒、雨具
対象：こども文化センター、わくわくプラザを利用する地域児童・保護者・地域住民
定員：各館20名（全体概ね180名・各館最少催行人数10名）
申込期間：2026年1月5日（月）～1月18日（日）18：00まで
※申込多数の場合は、1月20日（火）12時に渡田こども文化センターにて公開抽選を行います。



抽選の結果は館内掲示を行い、ホームページに掲載します。

※記録のために活動風景を撮影し施設内に掲示します。

※個人情報については、参加者名簿の作成・緊急時の連絡を目的として使用し、それ以外の目的に使用することはありません。

※詳しくは渡田こども文化センター（田島小学校わくわくプラザ）までお問い合わせください。

保護者のみなさまへ

- 安心でんしょばとアプリで「退室予定時間」「帰宅方法」等、日々の登録をお願いします。
- おやつや行事等の申込は締切日を確認していただき、必ず保護者の方がお申込みをお願いします。
おやつ・行事などの申込みは18：00までです。時間内の申込みをお願いします。
- 持ち物には名前を記入してください。（くつや水筒、傘等の取違が増えています。）
- 個人情報の保護・犯罪被害防止の観点から、原則として行事や施設内で撮影した写真や動画は、インターネット上（SNS・ブログ・ホームページ等）へ公開しないでください。
- インフルエンザ、ノロウィルス等、感染症により学級・学年閉鎖になった場合、閉鎖期間中は当該学級・学年の児童はこども文化センター及びわくわくプラザを利用できません。

こども文化センター及び、わくわくプラザに関わる意見・ご相談等は、渡田こども文化センター（344-7425）、田島小学校わくわくプラザ（333-8266）、又は公益財団法人かわさき市民活動センター青少年事業課（430-5603）までお寄せください。なお、お問い合わせ内容の正確な把握とサービス向上のために、通話の内容を録音する場合がございます。予めご了承ください。

田島小わく11月の様子

マンカラ大会 今回の優勝者は 2年男子でした。



工作タイム～プラバン工作～



わくチャレ「しりとり」



紙で遊ぼう！



ジャンベのリズムに合わせて
自己紹介をしました。
ちょっと緊張・・・

新聞紙をよって、新聞紙相撲。
白熱した試合でした！

